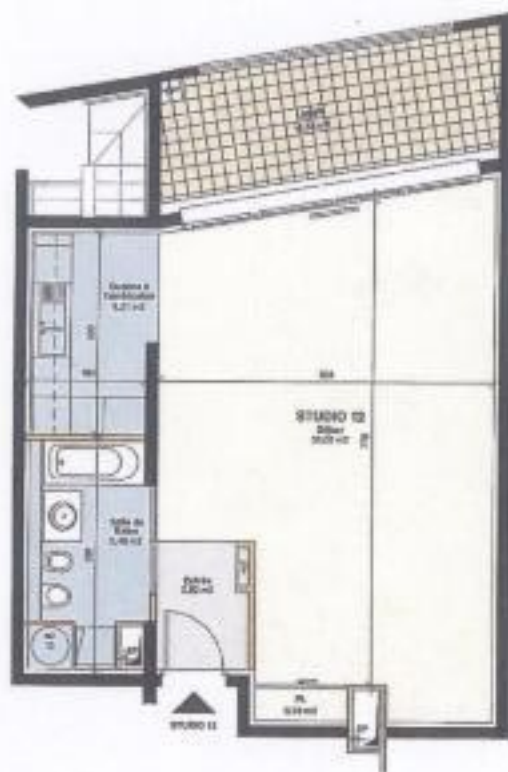
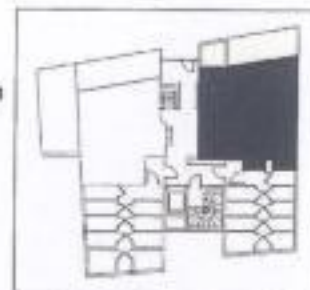


STUDIO n°12



STUDIO 11

STUDIO 12



SURFACES HABITABLES STUDIO 12 1e Etage

Entrée	2,92 m ²
Sejour	38,03 m ²
Cuisine	6,21 m ²
Salle de Bains	6,45 m ²
Placard	0,78 m ²

TOTAL 54,39 m²

Loggia 11,53 m²

Indice A du 8 février 2006



1e Etage

NOTA : Des modifications sont susceptibles d'être apportées à ce plan en fonction des nécessités techniques de la réalisation tant en ce qui concerne les dimensions elles-mêmes qu'accessoirement.
Les surfaces indiquées sont approximatives ; les rebords, faux-plafonds, radiateurs, ne sont pas figurés.