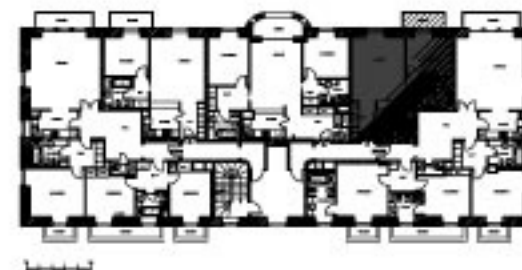
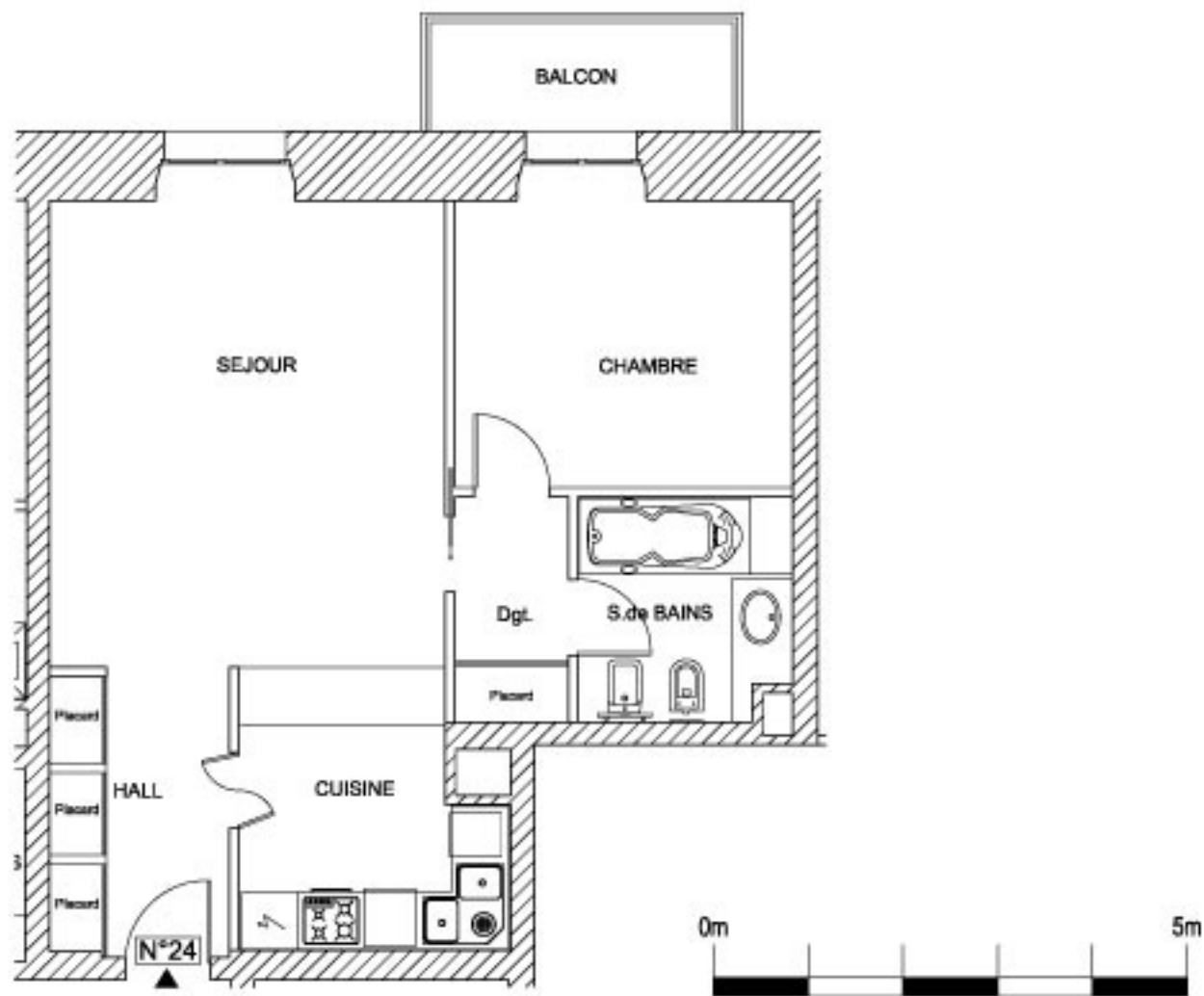


Des modifications sont susceptibles d'être apportées sans préavis au travers des révisions techniques de la réalisation. Les surfaces, volumes et aménagements figurant sur les surfaces indiquent les éléments d'ouvrage structurels principaux et peuvent être modifiés sans préavis.



APPARTEMENT N°24 - 2 PIECES
2ème Etage

SURFACES HABITABLES

SEJOUR	21.05 m ²
CUISINE	7.58 m ²
CHAMBRE	11.40 m ²
S. DE BAINS	5.23 m ²
HALL	5.40 m ²
DGT.	2.76 m ²
TOTAL	53.42 m²
BALCON	3.08 m ²