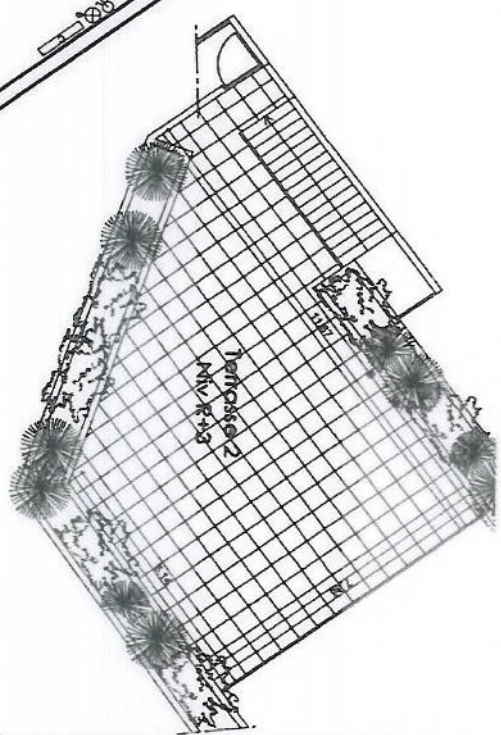
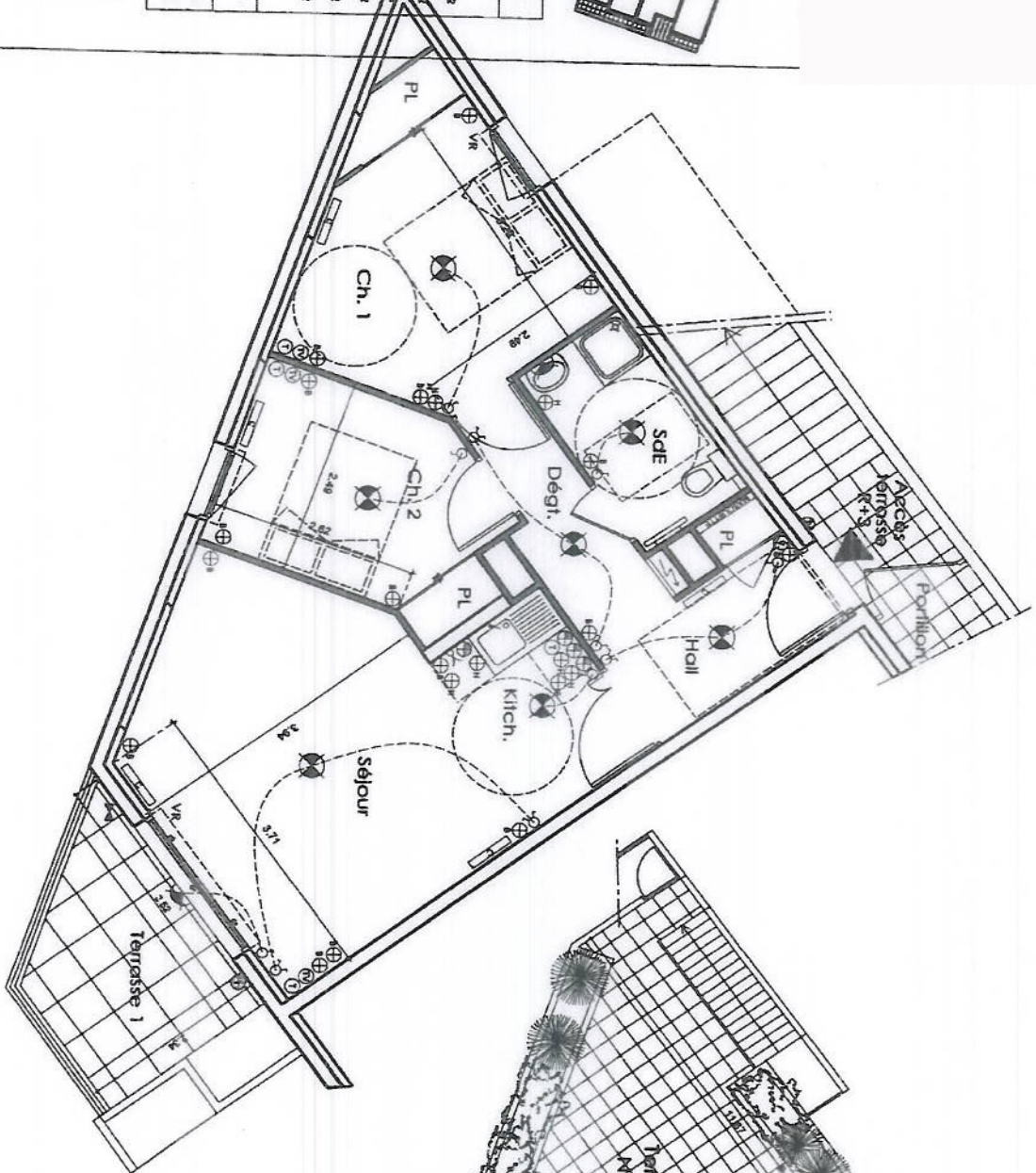


N° 201 23/03/2009
 modifié 22/01/2010



3 PIECES N° 201 - R+2	
SEJOUR/KITCH.	21.79 m ²
CHAMBRE 1 + PL	10.92 m ²
CHAMBRE 2 + PL	8.41 m ²
HALL + PL	4.40 m ²
SDE	4.16 m ²
DEGT.	3.67 m ²
TOTAL HABITABLE	53.35 m ²
TERRASSE 1	7.20 m ²
TERRASSE 2	69.34 m ²

EQUIPEMENT ELECTRIQUE	
	POINT LUMINEUX EN PLAFOND
	POINT LUMINEUX EN APPLIQUE
	PRISE 16A + T HAUTE
	PRISE 16A + T BASSE
	SONNETTE
	PRISE SPECIALE
	PRISE 32A + T
	PRISE ETANCHE 16A + T
	SORTIE FUS 16A POUR HOTTE
	CONDUCTEUR TELEPHONIQUE RJ45
	PRISE TV / FI
	VIDEOPHONE
	SECHE SERVIETTES
	CONNECTEUR ELECTRIQUE
	INTERRUPTEUR SIMPLE ALLUMAGE
	TABLEAU ELECTRIQUE
	ROBINET DE PUBAGE



NOTA:
 DES MODIFICATIONS SONT SUSCEPTIBLES D'ETRE APPORTEES A CES PLANS EN FONCTION DES NECESSITES TECHNIQUES DE LA REALISATION.
 LES SURFACES INCLUENT LES PLACARDS, LES RETOMBES, SOFFITES ET CANALISATIONS FIGURENT A TITRE INDICATIF ET PEUVENT ETRE SOUMIS A MODIFICATIONS.
 LES IMPLANTATIONS ELECTRIQUES DES CUISINES SONT DONNEES A TITRE INDICATIF ET SERONT SUSCEPTIBLES D'ETRE MANIPULEES D'APRES LE REQUISIT.